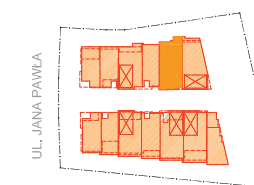




PLAN SYTUACYJNY



**MIESZKANIE** budynek **E.1**  
nr mieszkania

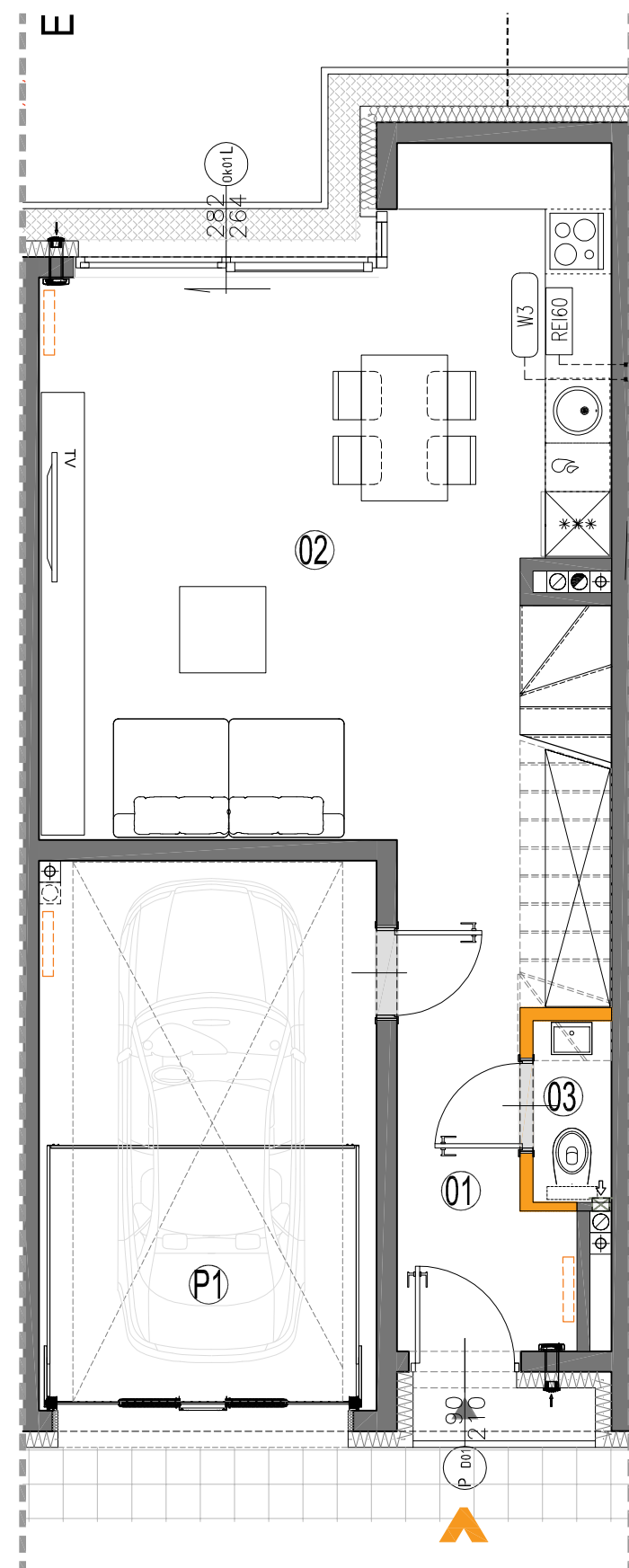
LICZBA POKOI	POWIERZCHNIA UŻYTKOWA	WYSOKOŚĆ (w stanie deweloperskim)
<b>6</b>	<b>137,45 m<sup>2</sup></b>	<b>2,74</b>

WYKAZ POWIERZCHNI POMIESZCZEŃ

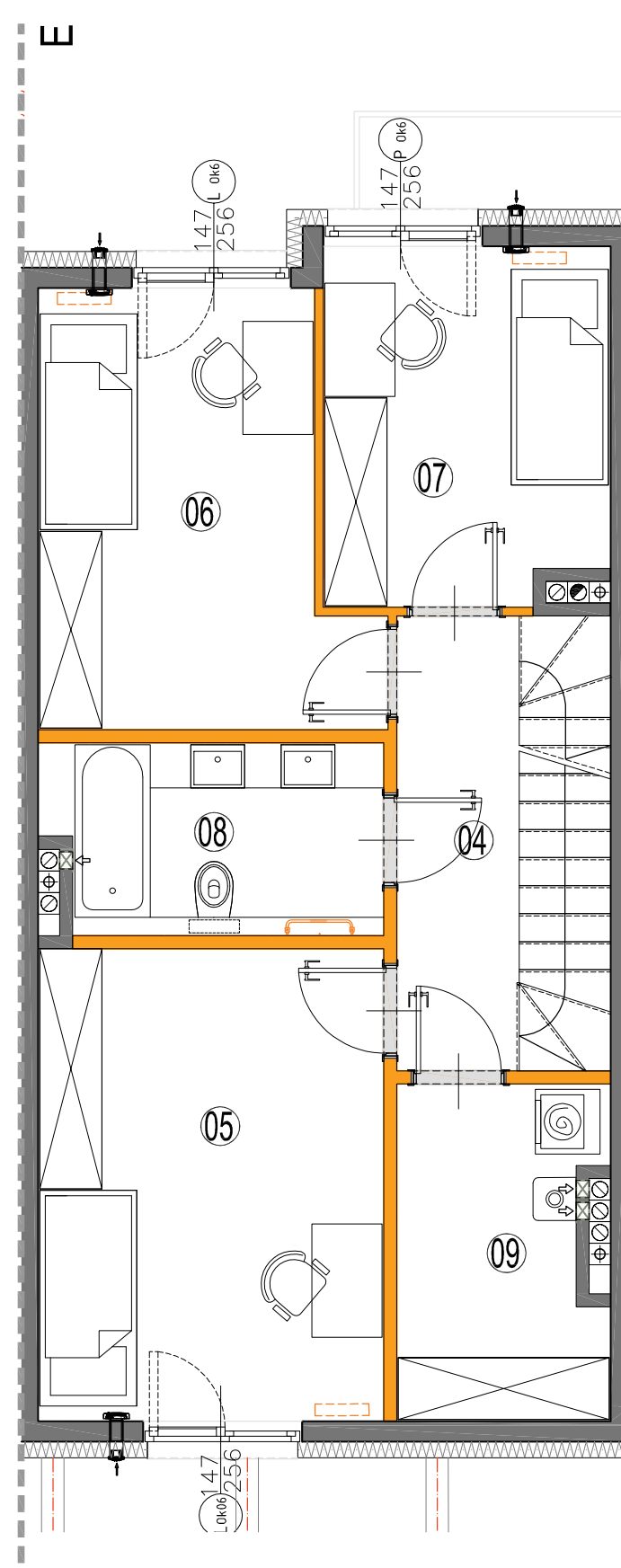
0 . OGRÓDEK	23,73 m <sup>2</sup>
<b>PARTER</b>	
P1. GARAŻ	15,71 m <sup>2</sup>
1 . HOLL	5,93 m <sup>2</sup>
2 . SALON + ANEKS KUCH.	27,60 m <sup>2</sup>
3 . WC	1,16 m <sup>2</sup>
<b>PIĘTRO +1</b>	
4 . HOLL	4,62 m <sup>2</sup>
5 . SYPIALNIA	13,80 m <sup>2</sup>
6 . SYPIALNIA	10,99 m <sup>2</sup>
7 . SYPIALNIA	8,48 m <sup>2</sup>
8 . ŁAZIENKA	5,29 m <sup>2</sup>
9 . PRALNIA / POM. TECHNICZNE	5,62 m <sup>2</sup>
<b>PIĘTRO +2</b>	
10. HOLL	1,72 m <sup>2</sup>
11. SYPIALNIA	15,87 m <sup>2</sup>
12. SYPIALNIA	14,49 m <sup>2</sup>
13. ŁAZIENKA	6,17 m <sup>2</sup>
B1. TARAS	12,10 m <sup>2</sup>

LOKAL NR E.1 SKŁADA SIĘ Z SZEŚCIU IZB,  
HOLI, WC, 2 ŁAZIENEK, PRALNI, GARAŻU

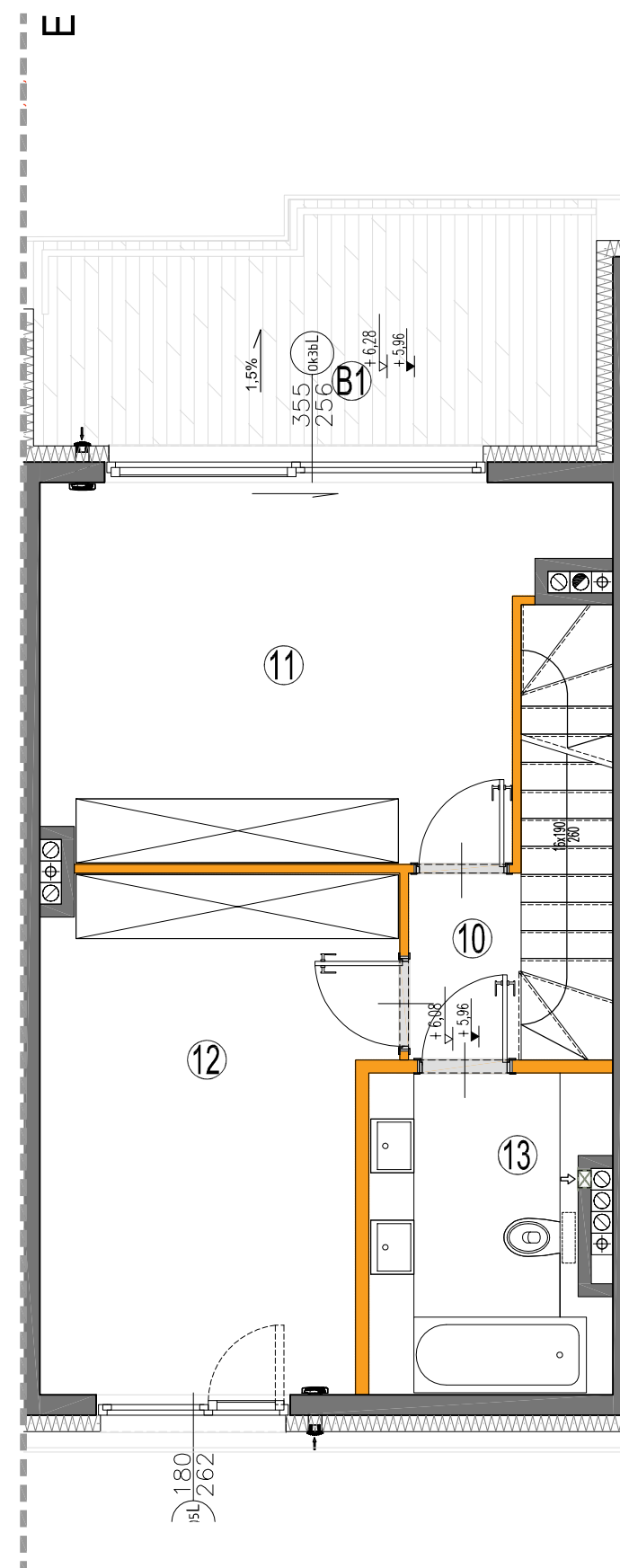
**ul. Powstańców 33 lok. U14,  
05-091 Ząbki,  
biuro@biurosprzedazy.com.pl  
604 771 746**



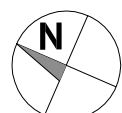
RZUT PARTERU



RZUT PIĘTRA +1



RZUT PIĘTRA +2



Wysokość instalowania osprzętu elektrycznego:  
a) wyłączniki na wys. 1,2m  
b) gniazda wtykowe w kuchniach:  
- osłonnego przeznaczenia na wys. 1,2m  
- dla lodówki/pralki na wys. 1,2m  
- dla zmywarki na wys. 0,6m  
c) dla instalacji wyciągowej 2,20m, klnkiet 1,80m  
- puszka instalacyjna dla kuchni elektr. na wys. 0,6m  
d) gniazda wtykowe w łazienkach na wys. 1,2m  
e) tablica mieszkaniowa na wys. 1,80m, tablica multimedialna z gniazdem na wys. 0,3m

KARTA KATALOGOWA JEST ZAŁĄCZNIKIEM DO UMOWY.

Powierzchnia liczona wg normy PN-ISO 9836:1997 w stanie wykończonym. Suma powierzchni wszystkich pomieszczeń = powierzchnia użytkowa lokalu. Wymiary podane są w stanie surowym. Wymiary i powierzchnie mogą ulec nieznacznym zmianom. Instalacje oraz urządzenia elektryczne, sanitarne i drzwi wewnętrzne nie stanowią wyposażenia lokali. Przedstawiono przykładowe rozmieszczenie urządzeń sanitarnych i kuchennych. Podłoża pod posadzki wykonane ze szlichty. Na warstwy wykończeniowe przewidziano 2cm. Zabrania się ingerencji w elementy nośne budynku oraz szachtu instalacyjnego. Powierzchnia ogródków lokatorskich może ulec nieznacznym zmianom. Finałna wielkość zostanie poddana po ostatecznych obmiarach.